

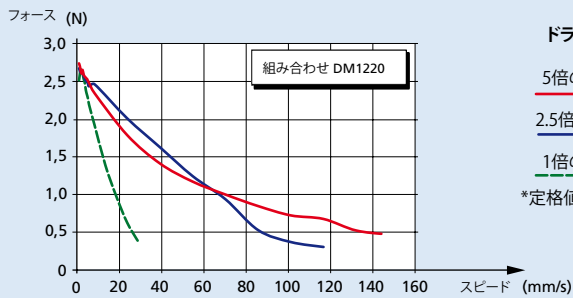
リード・スクリュー

位置決め制御用リニアアクチュエータ
PRECiStep®テクノロジー

組み合わせ:
ステッピング・モータ AM0820, AM1020, DM1220,
AM1524, AM2224R3

シリーズ M3 x 0,5 x L1

呼び径	3,0	mm
ピッチ	0,5	mm
材質	スチール	



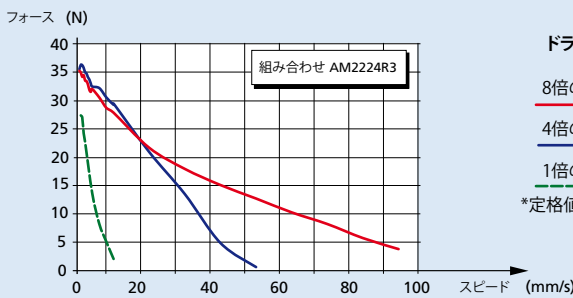
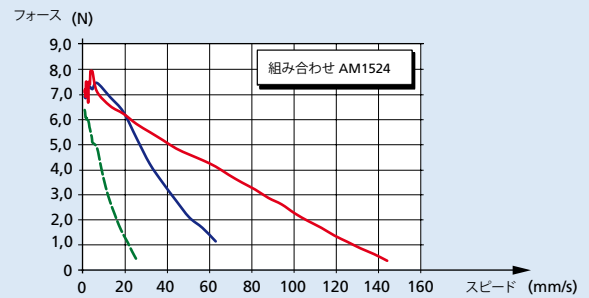
ドライバの設定

5倍の定格電圧*

2.5倍の定格電圧*

1倍の定格電圧*

*定格値への限界電流



ドライバの設定

8倍の定格電圧*

4倍の定格電圧*

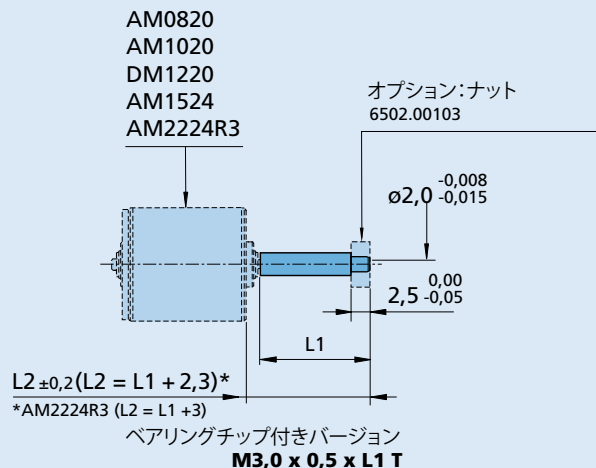
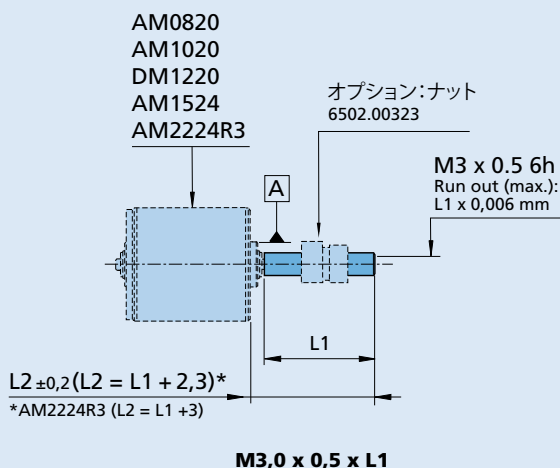
1倍の定格電圧*

*定格値への限界電流

重要な注意事項: 推力曲線がすでにステッピングモータを使用する場合の安全係数があります。曲線をよりご理解頂きたい場合には、「技術情報」をご参照下さい。

オーダー情報	L1 (mm) = 15	25	50	カスタム
オーダーコード (ベアリングチップ無し)	M3x15	M3x25	-	M3xL1*
オーダーコード (軸受チップ付き)	M3x15T	M3x25T	M3x50T	M3xL1T*

* カスタムの長さについてお問い合わせ下さい。




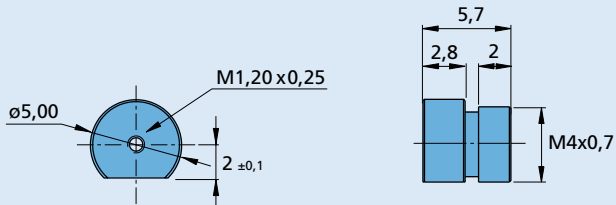
リード・スクリュー

ナットとベアリングのオプション
PREClstep®テクノロジー

オプション

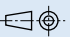
M1.2 x 0.25 リード・スクリュー用

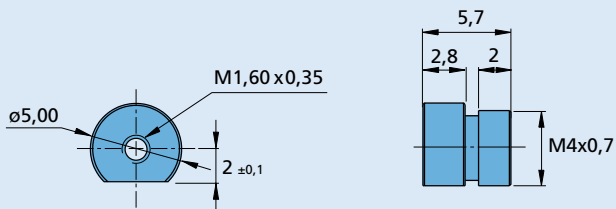
縮尺 2:1 



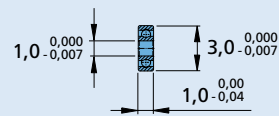
ナット部品番号 6502.00366, 自己潤滑性合成材質

M1.6 x 0.35 リード・スクリュー用

縮尺 2:1 

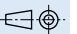


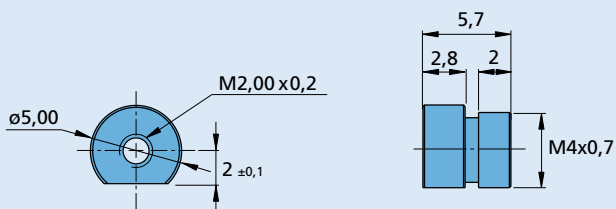
ナット部品番号 6502.00370, 自己潤滑性合成材質



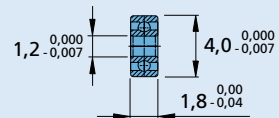
リード・スクリュー・チップ用ベアリング部品番号 6502.00102

M2.0 x 0.2 リード・スクリュー用

縮尺 2:1 




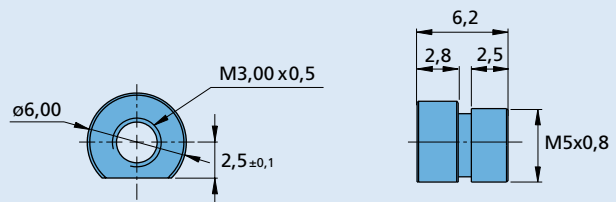
ナット部品番号 6502.00337, 自己潤滑性合成材質



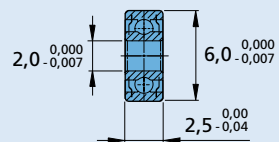
リード・スクリュー・チップ用ベアリング部品番号 6502.00097

M3.0 x 0.5 リード・スクリュー用

縮尺 2:1 



ナット部品番号 6502.00323, 自己潤滑性合成材質



リード・スクリュー・チップ用ベアリング部品番号 6502.00103