

Spindel

Linearpositioniereinheit

Kombinierbar mit
Schrittmotoren

Serie M2 x 0,2 x L1

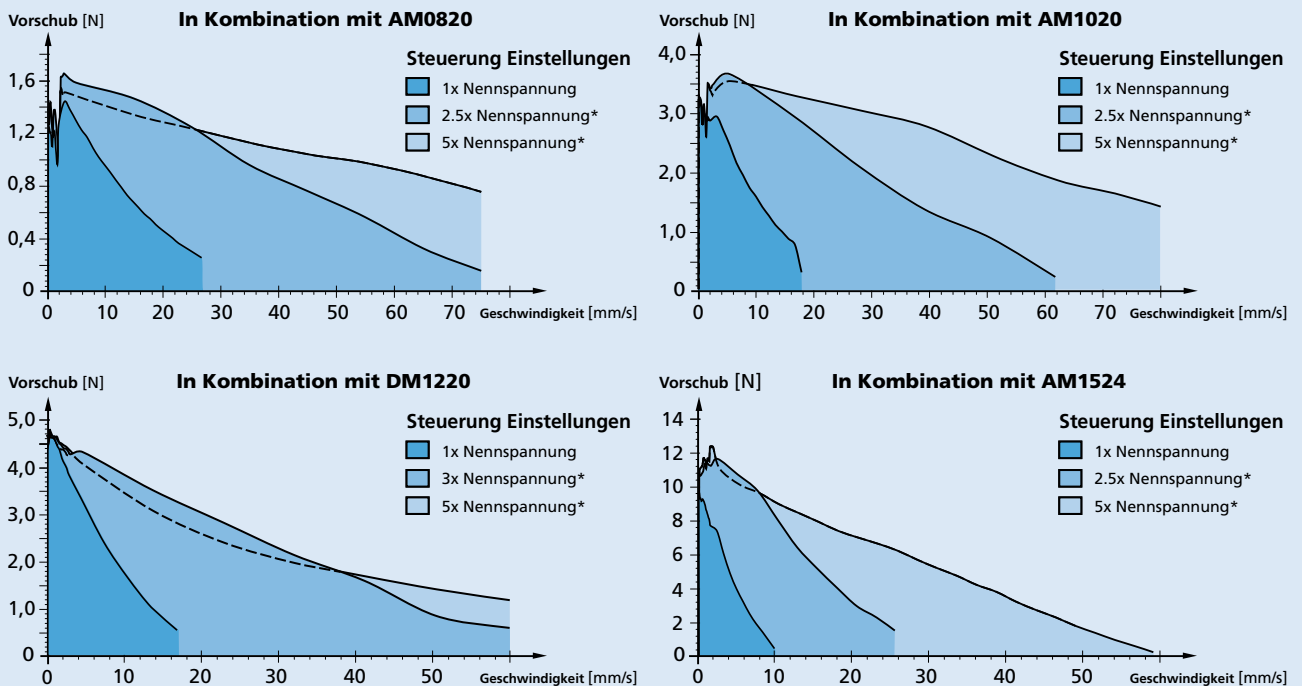
Bestellinformation	L1 (mm) =	15	25	28/30	Kundenspezifisch
Bestellnummer (ohne Lagerbund)		M2x15	M2x25	M2x30	M2xL1*
Bestellnummer (mit Lagerbund)		M2x15T	M2x25T	M2x28T	M2xL1*T
Nominaldurchmesser	2,0				mm
Spindelsteigung	0,2				mm
Spindelmaterial	Rostfreier Stahl				

* Kundenspezifische Länge auf Anfrage

Kombinierbar mit Schrittmotoren AM0820, AM1020, DM1220, AM1524

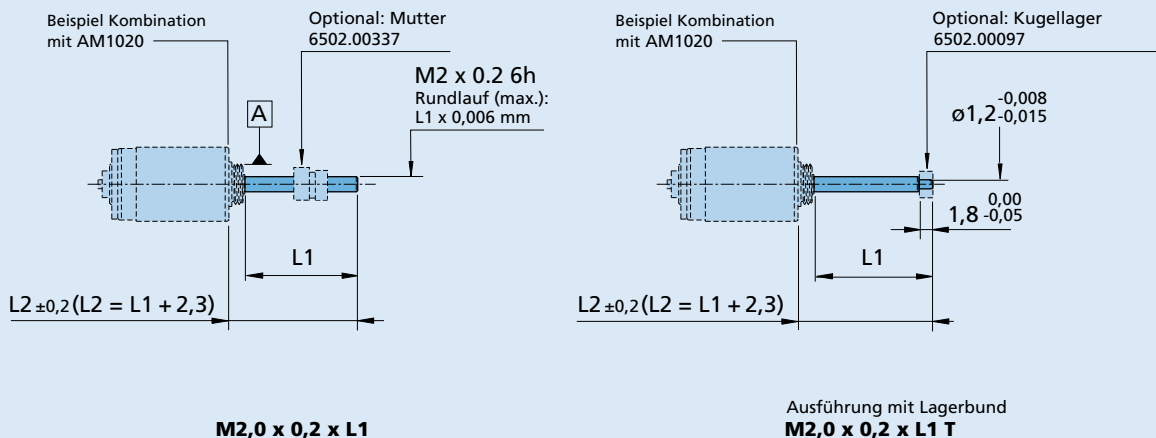
Wichtige Hinweise

Die Vorschubangaben der Kurven wurden mit einem Sicherheitsfaktor für den Betrieb des Schrittmotors ausgelegt. Angaben zu einem besseren Verständnis der Kurven siehe „Technische Informationen“.



* Nominalstrombegrenzung

Maßzeichnung




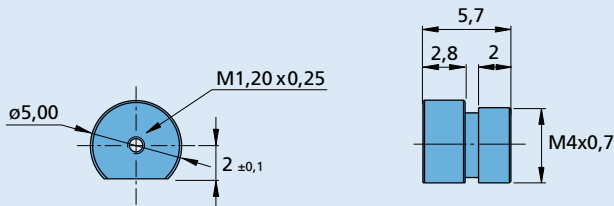
Spindel

Mutter und Kugellager Optionen

Optionen


Für M1,2 x 0,25 Spindel

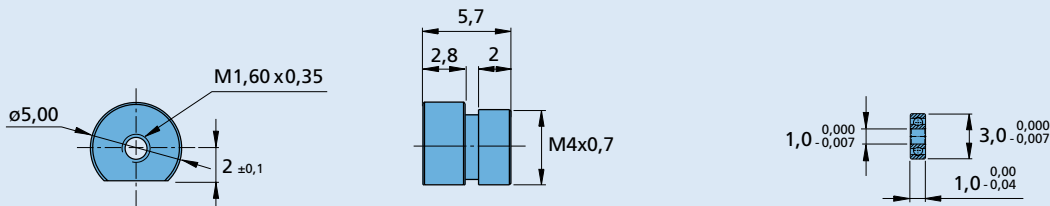
Maßstab 2:1 



Mutter, Bestellnummer 6502.00366, Selbstschmierende synthetische Material.

Für M1,6 x 0,35 Spindel


Maßstab 2:1 

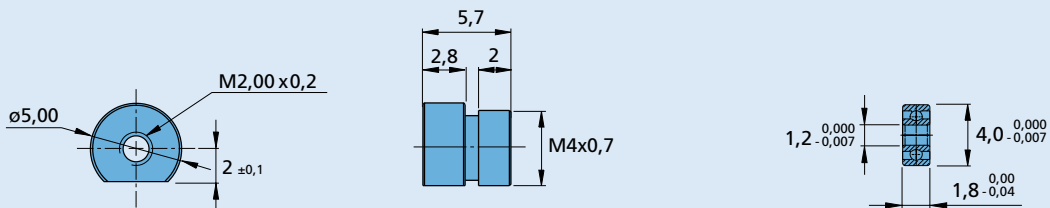


Mutter, Bestellnummer 6502.00370, Selbstschmierende synthetische Material.

Kugellager für Spindel mit Lagerbund, Bestellnummer 6502.00102

Für M2,0 x 0,2 Spindel


Maßstab 2:1 

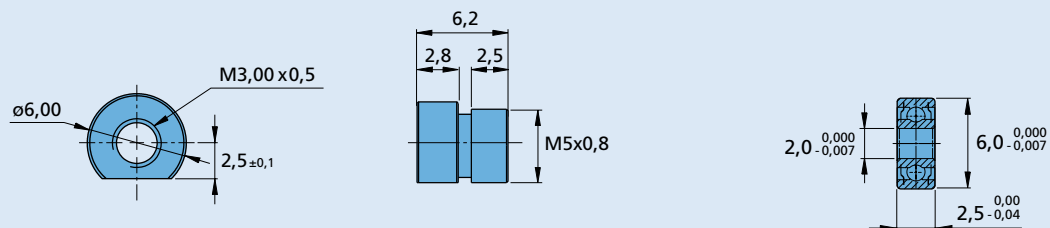


Mutter, Bestellnummer 6502.00337, Selbstschmierende synthetische Material.

Kugellager für Spindel mit Lagerbund, Bestellnummer 6502.00097

Für M3,0 x 0,5 Spindel

Maßstab 2:1 



Mutter, Bestellnummer 6502.00323, Selbstschmierende synthetische Material.

Kugellager für Spindel mit Lagerbund, Bestellnummer 6502.00103