

Zubehör

Elektronische Filter

EFS 5004 / 3004

		EFS 5004 S	EFS 3004 S	
Betriebsspannung	U_P	0 ... 50	0 ... 30	V
Nennstrom	I_{cont}	4		A
Max. Spitzenstrom ¹⁾	I_{max}	12		A
Betriebstemperaturbereich		-25 ... + 65		°C
Lagertemperaturbereich		-25 ... + 85		°C
Abmessungen (L x B x H)		65 x 58 x 18		mm
Masse		67		g

¹⁾ S2 Betrieb für max. 3s

Allgemeine Beschreibung

Diese Filter sind speziell für Anwendungen, die entweder den Motorfilter nicht verwenden können (z. B. integrierte Controller) oder bei denen die Filterung durch die Ferrit basierten Motorfilter nicht ausreicht.

Funktionsprinzip:

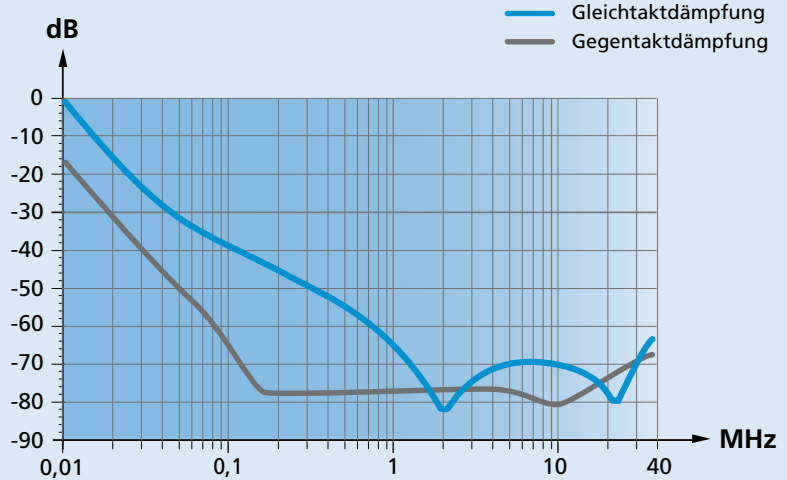
Ableitung der Gleichtaktstörungen mit einer Gleichtaktrossel, einem Tiefpass-Filter und Kondensatoren zwischen Funktionserde und Gleichspannungsversorgung.

Typische Dämpfung

Die Gleichtaktdämpfung beschreibt die Dämpfung des Filters zur Kompensation hochfrequenter Störungen der Halbleiter-Endstufe.

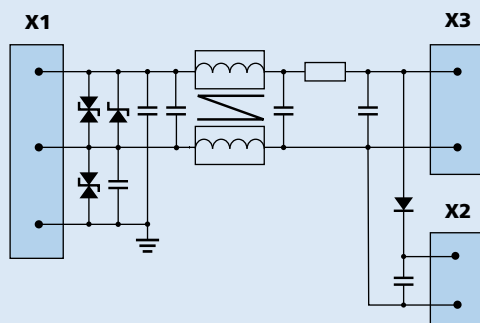
Die Gegentaktdämpfung gibt an wie viel Strom, verursacht durch geringe Motor-PWM bzw. hohe Ströme, gedämpft werden kann.

Details zur Anwendung des Filters sind im jeweiligen Gerätehandbuch beschrieben.

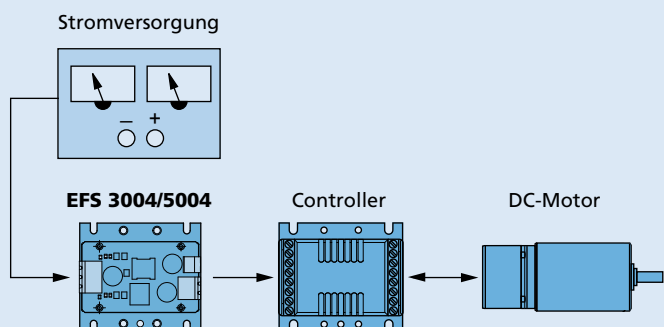


Schaltbild / Anschlussbeispiel

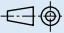
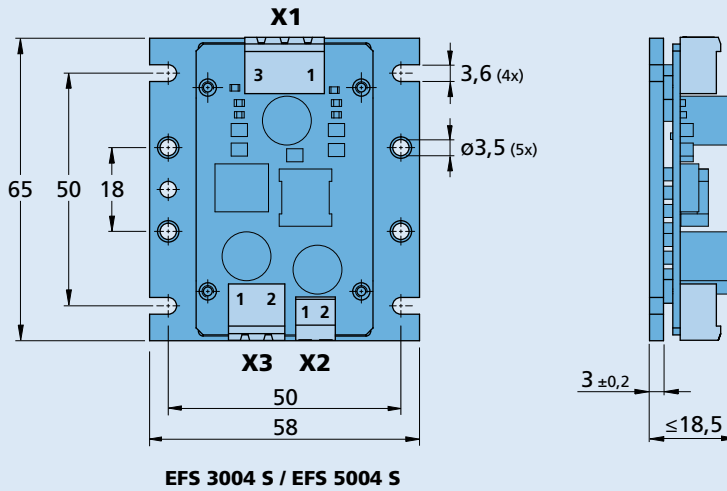
Schaltbild



Anschlussbeispiel



Maßzeichnung und Anschlussinformation

 Abbildungen verkleinert 

Anschlussinformation
Nr. X1 Eingangsseite

- 1 GND
- 2 Up
- 3 PE / FE Gehäusemasse

Nr. X2 Elektronikversorgung

- 1 GND
- 2 Up

Nr. X3 Motorversorgung

- 1 GND
- 2 Umot

Kombinatorik

Elektronische Filter	Speed Controller	Motion Controller	Motion Control Systems
EFS 3004 S	SC 1801 P SC 1801 F SC 1801 S SC 2402 P SC 2804 S	MCDC 3002 MCBL 3002 MCLM 3002 MCDC 3003 MCBL 3003 MCLM 3003	2232 ... BX4 CxD 2250 ... BX4 CxD 3242 ... BX4 3268 ... BX4 3564 ... B Cx MCS 3242 ... BX4 MCS 3268 ... BX4 MCS 3274 ... BP4
EFS 5004 S	SC 5004 P SC 5008 S	MC 5004 P MC 5005 S MC 5010 S	MCS 3242 ... BX4 MCS 3268 ... BX4 MCS 3274 ... BP4